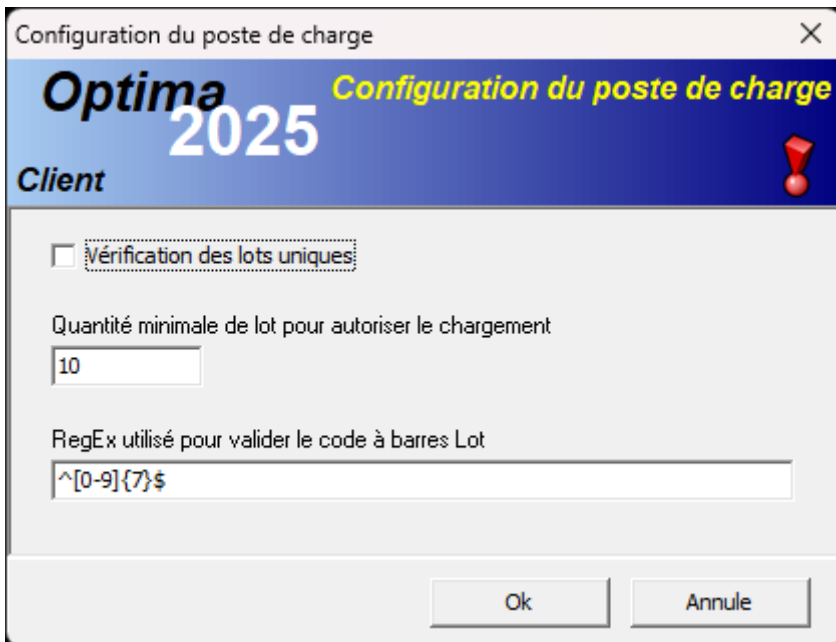


# Poste de charge n°74

Options...



Configuration du poste de charge

**Optima 2025** Configuration du poste de charge

Client

Vérification des lots uniques

Quantité minimale de lot pour autoriser le chargement


10

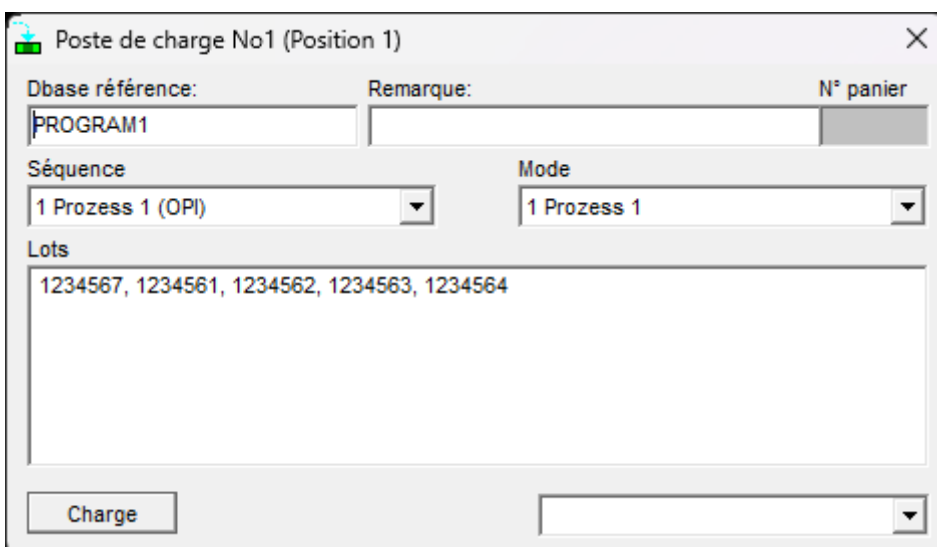
RegEx utilisé pour valider le code à barres Lot

^([0-9]{7})\$

Ok Annule

Suivre la procédure suivante pour scanner les différents barcode:

1. Scan de la **Référence** (Dbase référence). N'importe quel barcode est autorisé. Le système contrôle que ce code existe dans la base de donnée Optima. 
2. Scan du **Lot**. Règle définie selon RegEx.
3. Le nombre minimum de lot requis est défini dans les options et un maximum de 100 lots peut être inséré.
4. Si l'option "Vérification des lots uniques" est cochée, lors d'un doublon en scannant, celui-ci est ignoré par le système et n'est donc pas inséré une deuxième fois.



Poste de charge No1 (Position 1)

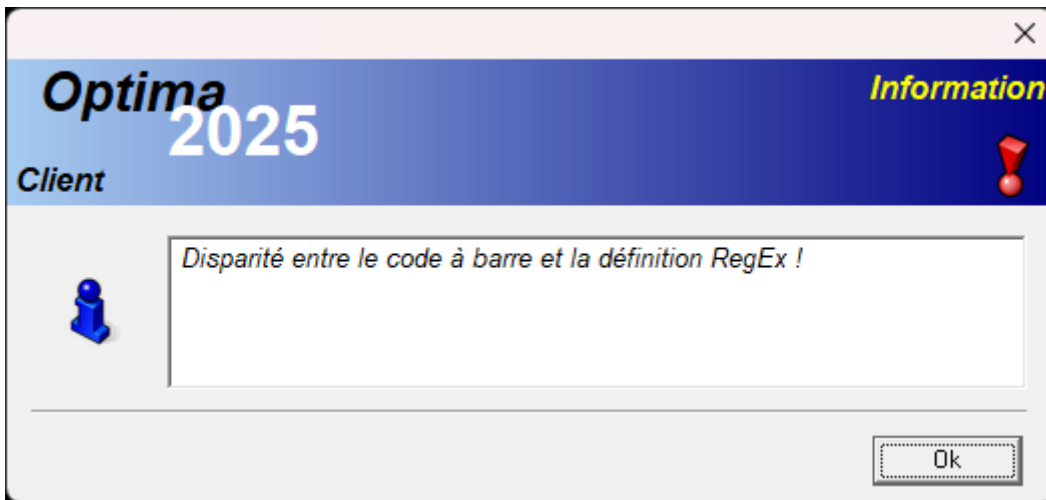
Dbase référence: PROGRAM1    Remarque:    N° panier

Séquence: 1 Prozess 1 (OPI)    Mode: 1 Prozess 1

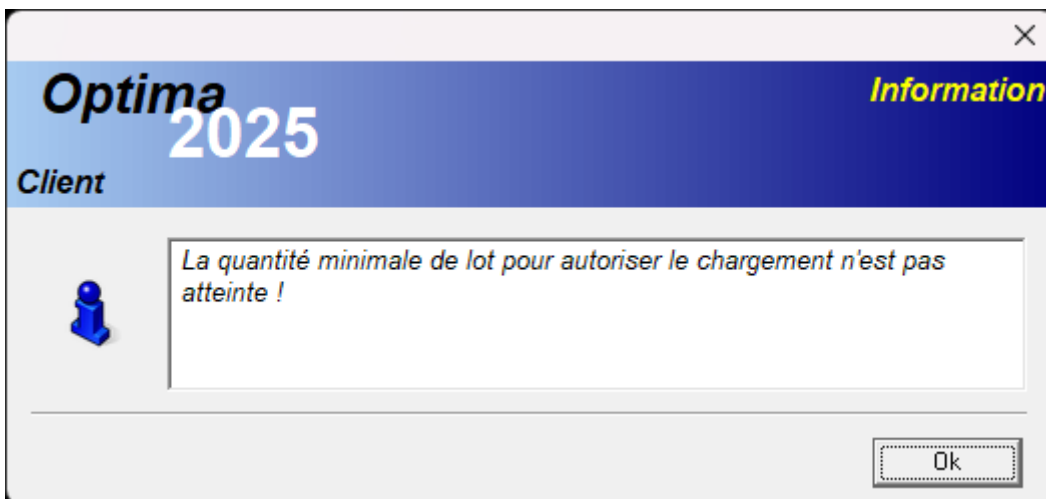
Lots: 1234567, 1234561, 1234562, 1234563, 1234564

Charge

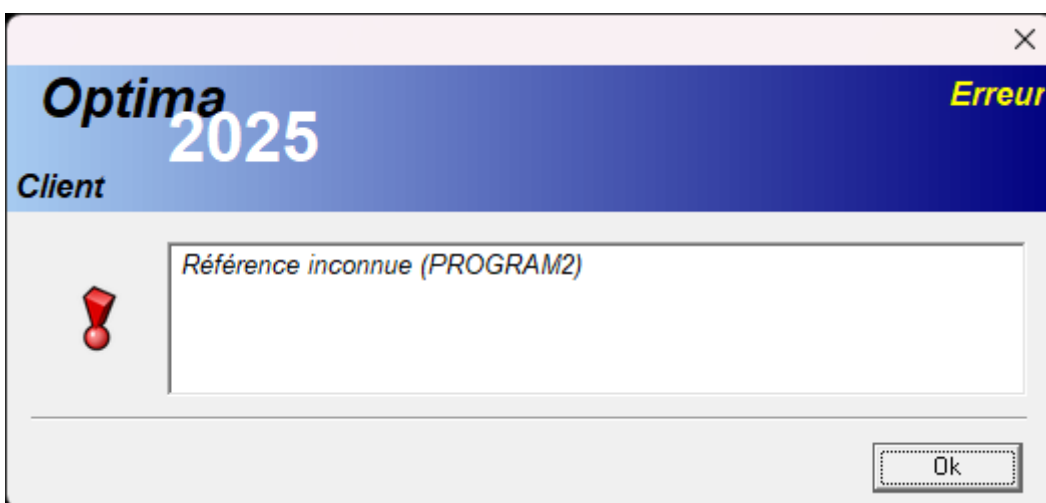
Si le champs attendu (lot) ne correspond pas au RegEx:



Si la quantité minimale de lot définie dans les options du poste de charge n'est pas atteinte:



Si la référence scannée n'existe pas dans la base de donnée Optima:



Updated 2025-03-05 06:11:52 UTC by Luc Boillat