

Poste de charge n°71

Options...

Load station Options

Optima 2025 Client

Load station Options

Maximum quantity: 999

Checking maximum number of parts

Checking unique Product Code

Checking unique Work Order

Reading 2 x barcode

RegEx used to validate Product Code barcode:

RegEx used to validate Work Order barcode:

Ok Cancel

Suivre la procédure suivante pour scanner les différents barcode:

1. Scan du **Product Code** (Produit). Règle définie selon RegEx. Le système contrôle que ce numéro existe dans la base de donnée Optima. Le premier Product Code définit le programme à utiliser. Chaque Product Code supplémentaire doit avoir le même programme de lavage lié dans la base de donnée.
2. Scan du **Work Order** (Lot). Règle définie selon RegEx.
3. Scan de la **Quantity** (Quantité). Doit être un numéro (1-9999).
4. Répéter les opérations de 1 à 3 pour la deuxième ligne.

Load station #1 (Position 1)

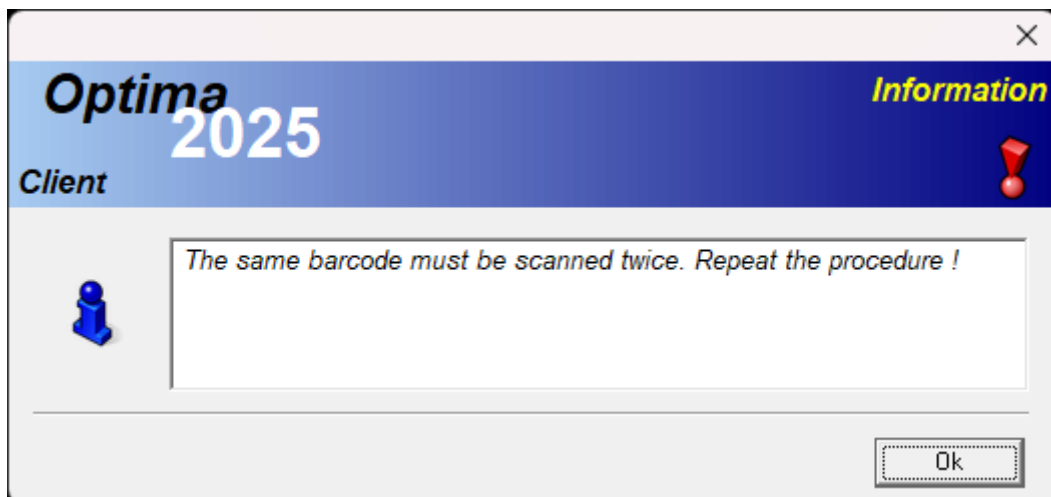
Dbase reference	Comment	Basket #
<input type="text"/>	<input type="text"/>	<input type="text"/>

Program: 1 Tib Tray FG (OPI) Mode: 1 Tib Tray/ Metal Back mode

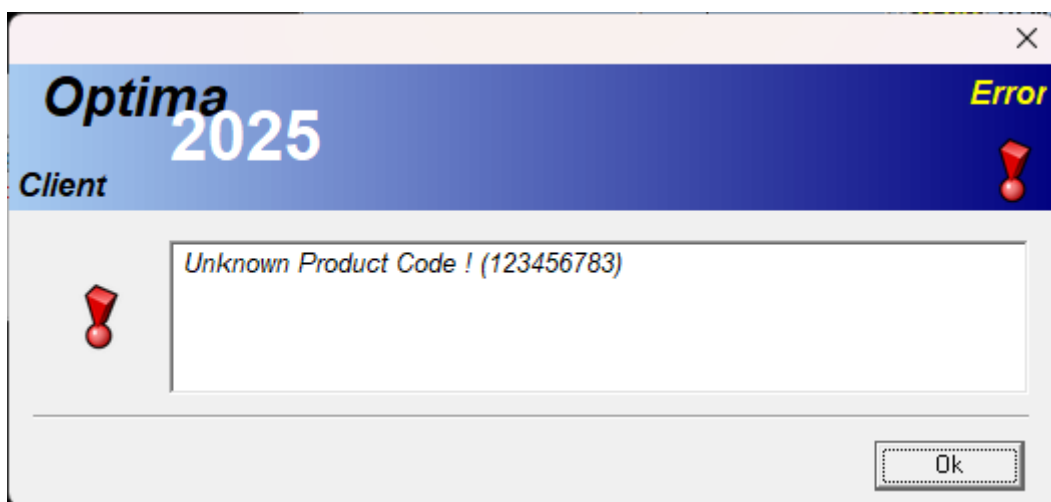
#	Product Code	Work Order	Quantity
A	123456789	ABCDE34	12
B	123456781	ABCDE23	17

Load

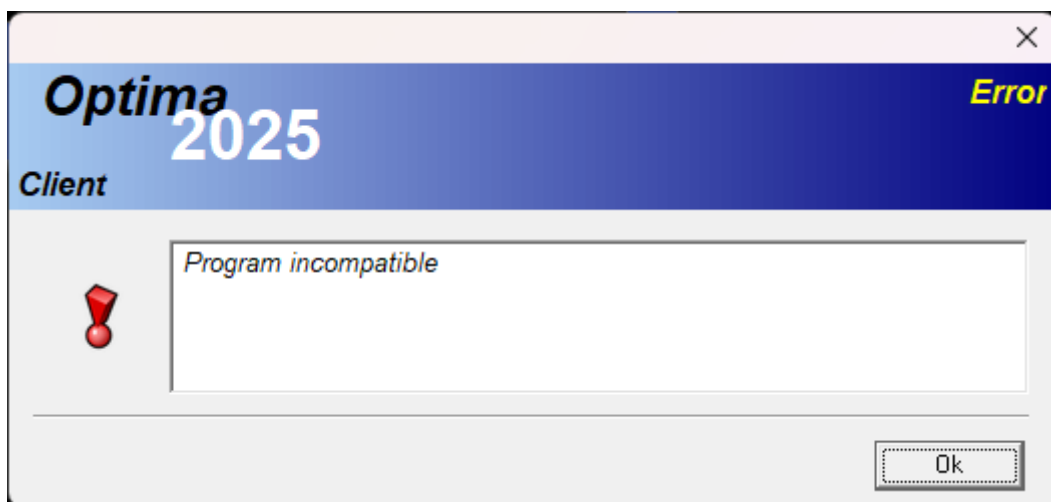
Si la case "Reading 2x barcode" est cochée et que le deuxième barcode lu est différent du premier, le message suivant apparaît:



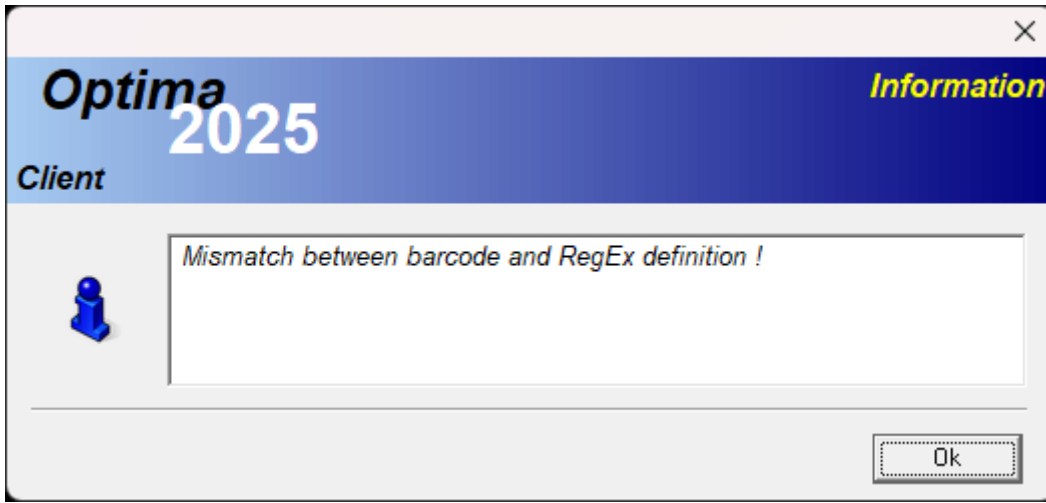
Si un Product Code inexistant dans la base de données est inséré:



Si un Product Code n'a pas le même programme de lavage que le précédent, un message pop-up s'affiche:



Si le champs attendu ne correspond pas au RegEx:



Revision #2

Created 2025-03-04 14:48:50 UTC by Luc Boillat

Updated 2025-03-04 15:24:18 UTC by Luc Boillat