

Poste de charge n°69

Options...

Load station options

Optima
2025

Load station options

Client

Checking unique product ID

Checking unique lot ID

Checking maximum number of parts

Maximum quantity

12

RegExp used to validate Product ID barcode

^.

RegExp used to validate Lot ID barcode

^.{7,8}\$

Ok Cancel

Suivre la procédure suivante pour scanner les différents barcode:

1. Scan du **Product ID** (Produit). Règle définie selon RegEx. Le système contrôle que ce numéro existe dans la base de donnée Optima. Le premier Product ID défini le programme à utiliser. Chaque Product ID supplémentaire doivent avoir le même programme de lavage lié dans la base de donnée.
2. Scan du **Lot ID** (Lot). Règle définie selon RegEx.
3. Scan de la **Quantity** (Quantité). Doit être un numéro (1-9999).
4. Répéter les opérations de 1 à 3. Jusqu'à un maximum de 12 Product ID.

Load station #1 (Position 1)

Dbase reference Comment Basket #

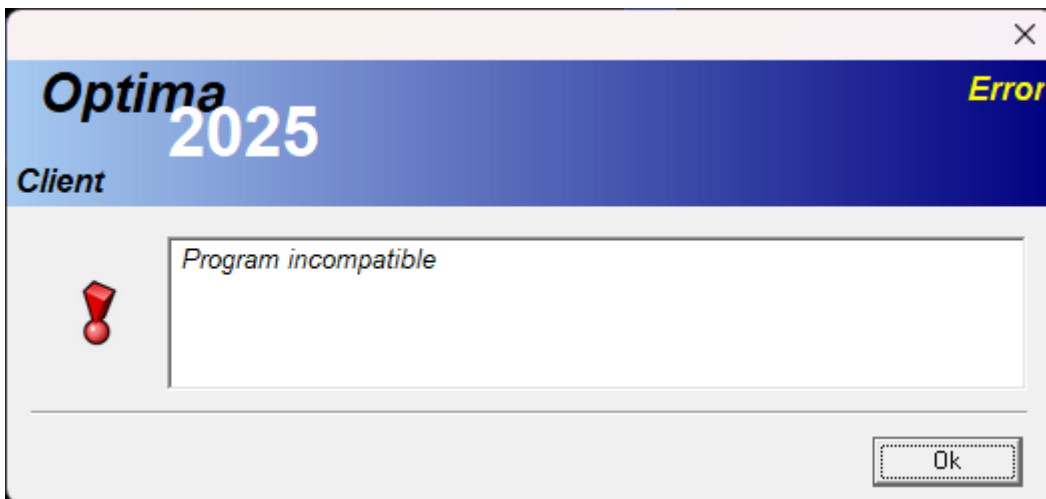
Program Mode

2 Deputy cleaning 2 (OPI) 2 Deputy cleaning 2

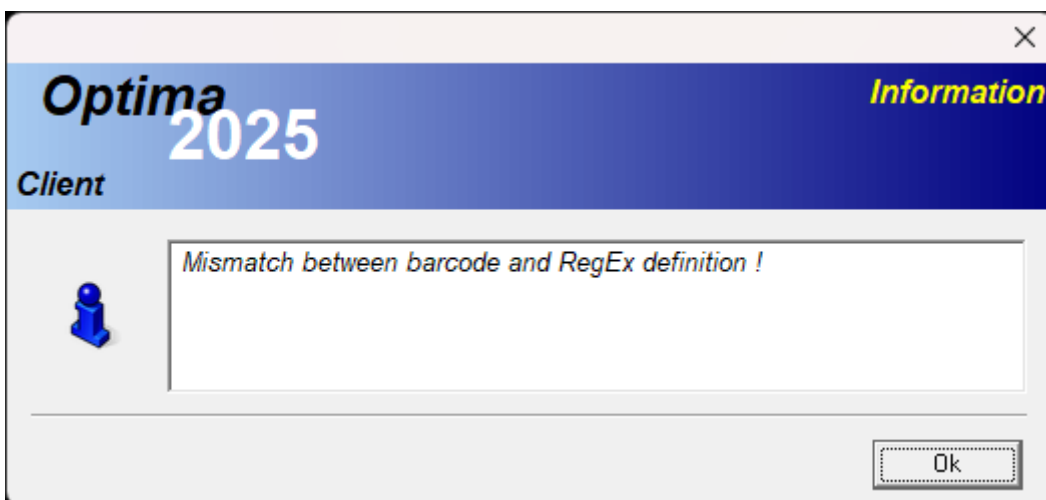
#	Product ID	Lot ID	Quantity
1	121712054	1234567	34
2	121712056	ERF45EV	567
3	121712058	QWE34CF5	76
4			0
5			0
6			0

Load

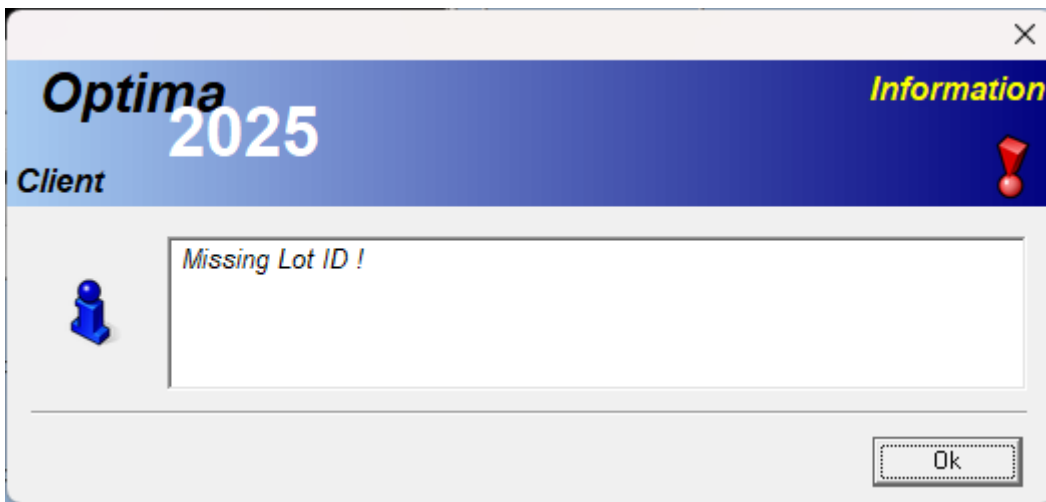
Si un Product ID n'a pas le même programme de lavage que les précédents, un message pop-up s'affiche:



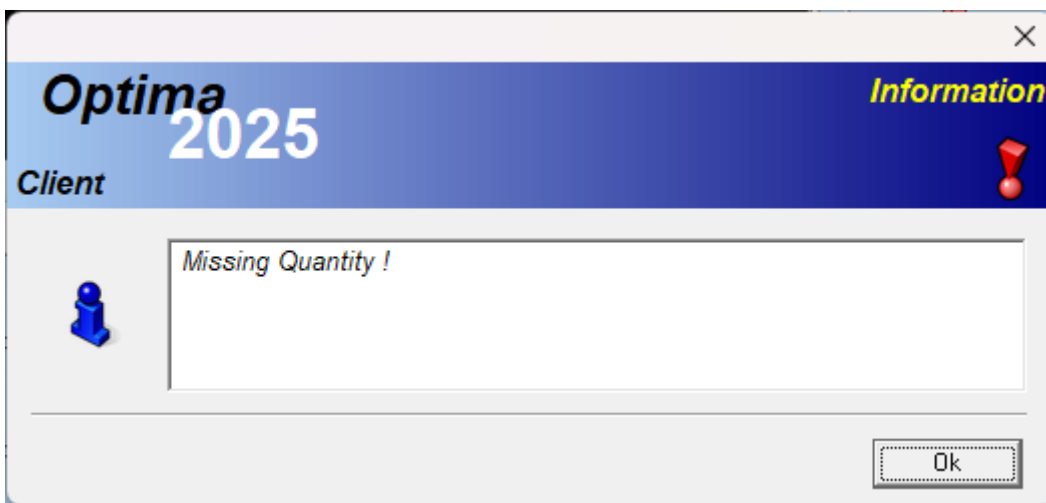
Si le champs attendu ne correspond pas au RegEx:



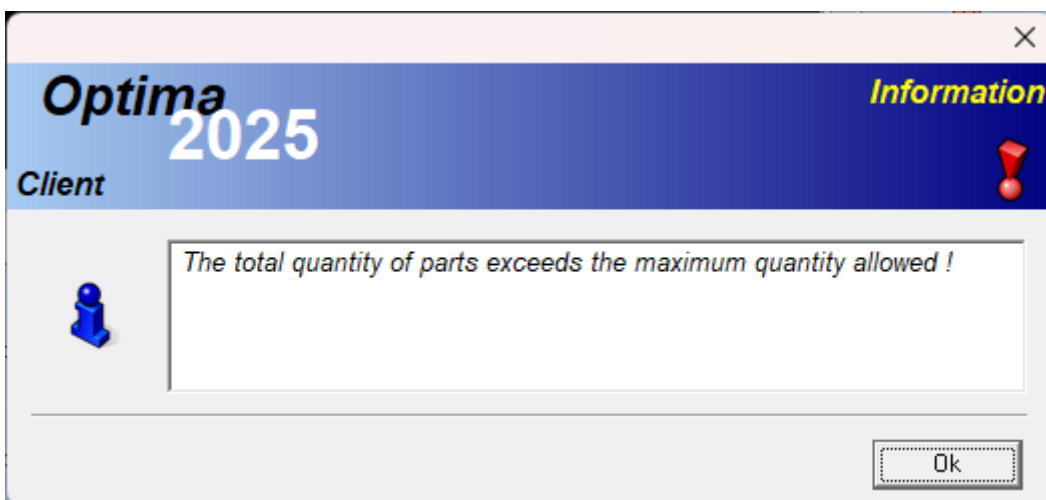
Si on presse sur "Load" et que le numéro de lot est vide:



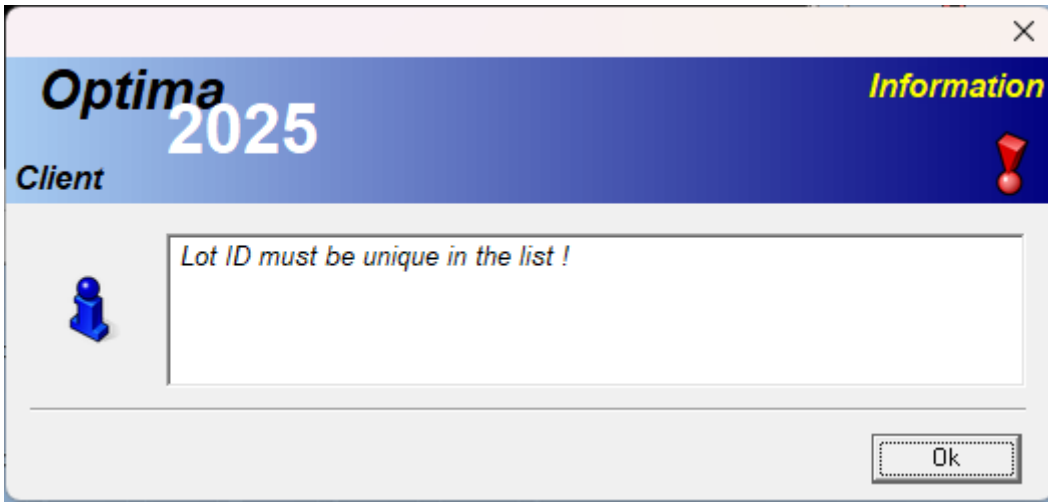
Si on presse sur "Load" et que le champs quantité est vide:



Si on presse sur "Load" et que l'option "Checking maximum number of parts" est cochée. Un message pop-up apparait si la quantité total insérée (en prenant en compte chaque ligne) est plus grande que le paramètre "Maximum quantity":



Si on presse sur "Load" et que l'option "Checking unique lot ID" est cochée. Un message pop-up apparait si un numéro de lot n'est pas unique:



Revision #2

Created 2025-03-04 12:45:37 UTC by Luc Boillat

Updated 2025-03-05 13:09:49 UTC by Luc Boillat