

Poste de charge n°67

Suivre la procédure suivante pour scanner les différents barcode:

1. Scan du **Lot ID** (N° de commande). Pas de règle défini pour ce barcode.
2. Scan du **Baseplate letter** (Code de suivi). Commence toujours avec le préfixe **\$2**. Le préfixe est automatiquement effacé pour l'enregistrement.
3. Scan de la **Quantity** (Quantité). Commence toujours avec le préfixe **\$QTY** + un numéro (1-8). Le préfixe est automatiquement effacé pour l'enregistrement.
4. Scan du **Lot ID** du lot numéro 2
5. Scan du **Baseplate letter** du lot numéro 2
6. Scan de la **Quantity** du lot numéro 2
7. Scan du **Basket Carrier #** (N° de panier). Commence toujours avec le préfixe **\$1**.

#	Lot ID	Baseplate letter	Quantity
1	RTEV567RT78	BASEPLATE12	2
2	56TZ52WFF7	RT56EW45	6

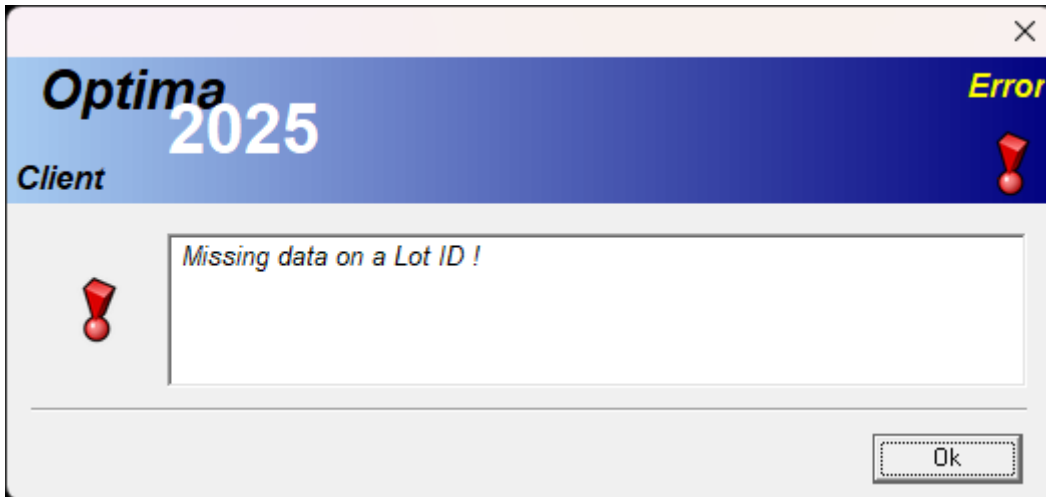
Le programme et le mode sont renseignés la première fois puis automatiquement réinsérés lors du prochain chargement.

Si la quantité insérée n'est pas comprise entre 1 et 8, un message pop-up apparaît:

Quantity must be a number between 1 and 8 !

Ok

Lorsque l'on presse sur "Load", le système contrôle que tous les champs nécessaires sont remplis. Si ce n'est pas le cas, un message pop-up apparaît à l'écran:



Revision #1

Created 2025-03-04 11:10:07 UTC by Luc Boillat

Updated 2025-03-04 12:05:33 UTC by Luc Boillat